

Serie GPx

Controladores de Bombas Eléctricas Contra Incendio Servicio Completo



Características Estándares

- Operador Interfaz ViZiTouch 2.1
- Registro de presiones y eventos
- Voltajes y amperajes en pantalla
- Un solo operador para el interruptor de aislamiento y el disyuntor
- Supresor de transientes (sobrecargas momentáneas)
- Sujetadores de levantamiento
- Botón pulsador de prueba de marcha
- Disponible con interruptor de transferencia automática de energía
- Manija de arranque de emergencia
- Botones pulsadores de arranque y paro
- Protector de rotor bloqueado
- Indicación de inversión de fases
- Provisión para arranque remoto / válvula solenoide
- Transductor de presión y válvula solenoide de prueba montados al exterior del gabinete
- Placa removible
- Sonadora de alarma
- Contactos de alarma para indicación remota
- Disponible con arranque a pleno voltaje y voltaje reducido



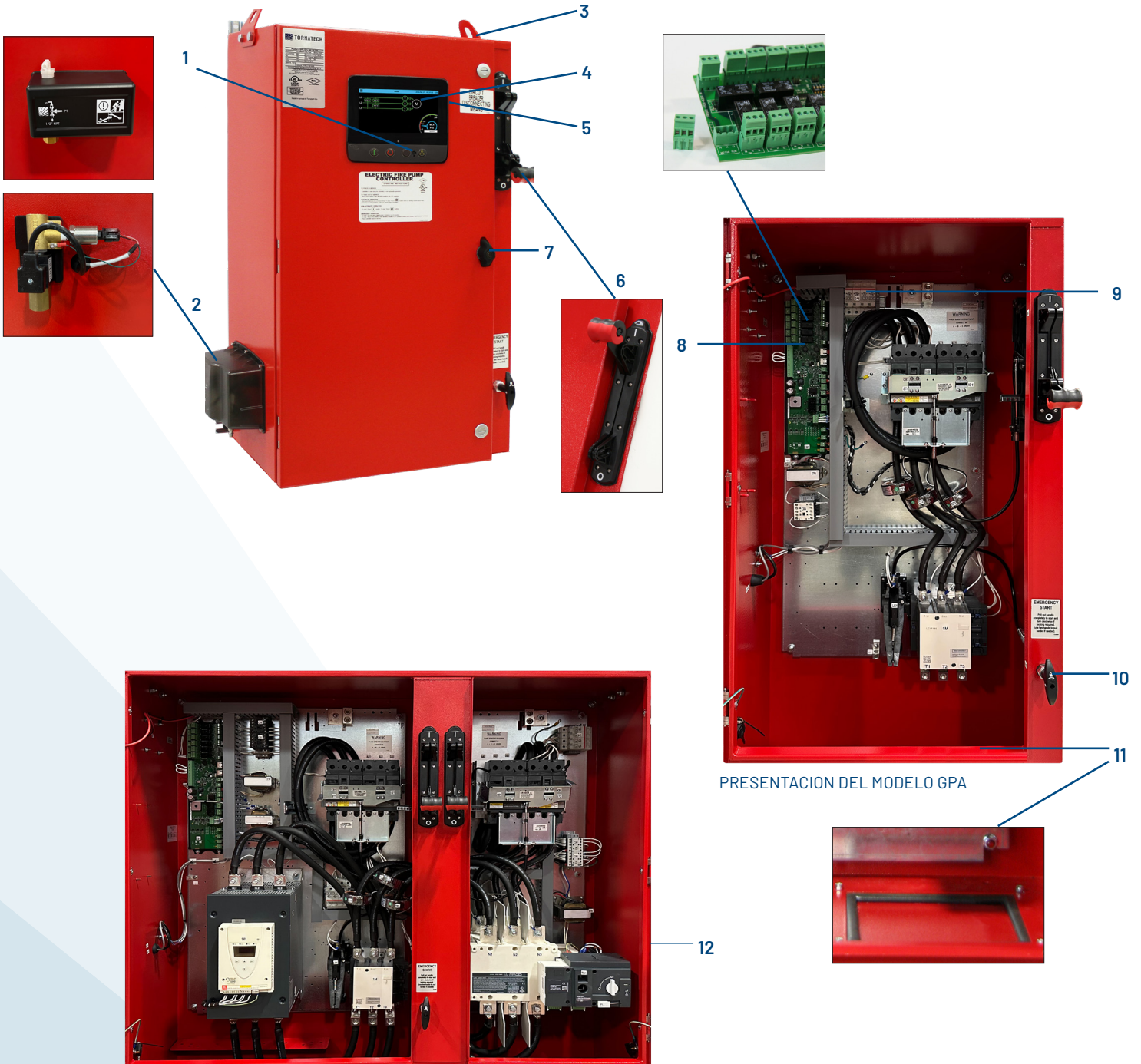
Metodos de arranque:

- Modelo GPA - Tensión Plena
- Modelo GPY - Estrella Triangulo Transicion Abierta
- Modelo GPP - Devanado Parcial (Bipartido)
- Modelo GPR - Autotransformador
- Modelo GPW - Estrella Triangulo Trancision Cerrada
- Modelo GPS - Arranque y Parada Suaves

	Tornatech Inc Laval, Canada	Tornatech Europe SA Mont-Saint-Guibert, Belgium	Tornatech FZE Dubai, UAE
Clasificación de la caja	NEMA 2	IP55	NEMA 2
	Opcional	Standard	Opcional
	Opcional	Opcional	Opcional



1. Sonadora de alarma
2. Transductor de presión y válvula solenoide de prueba de marcha montados al exterior con cubierta protectora
3. Sujetadores de levantamiento
4. Operador interfaz ViziTouch 2.1
5. Conector lateral del dispositivo USB
6. Manija de operación IS/CB con diseño exclusivo
7. Cerradura con llave
8. Terminales de contactos de alarma removibles
9. Supresor de sobre cargas momentáneas
10. Manija de arranque de emergencia con interruptor limitante de diseño especial
11. Placa removible
12. Interruptor automático de transferencia de energía



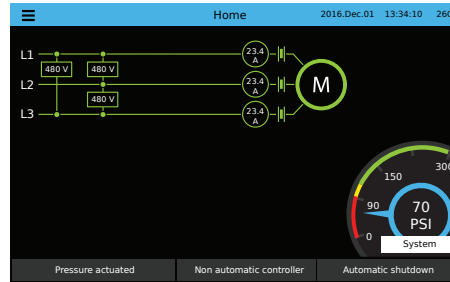
PRESENTACION DEL MODELO GPA

PRESENTACION DEL MODEL GPS+GPU

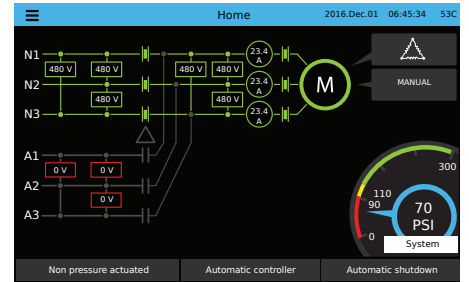


PANTALLA DE INICIO

Controlador de Bomba Eléctrica Contra Incendio



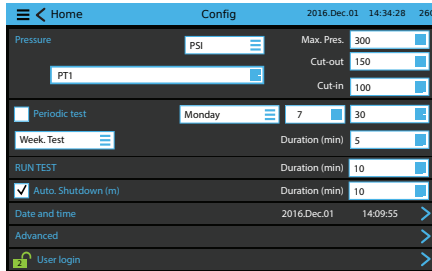
Controlador de Bomba Eléctrica Contra Incendio con Interruptor de Transferencia Automática de Energía



MENÚ EN PANTALLA

- Página Principal
- Alarmas
- Configuración
- Historia
- Servicio
- Manual
- Idiomas

CONFIGURACIÓN



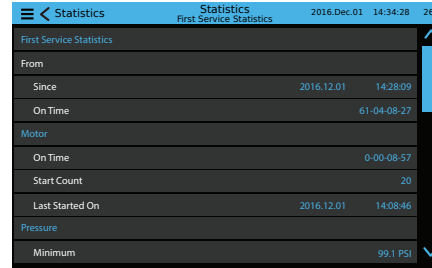
EVENTOS

History	Events	2016.Dec.01 14:34:28 26°C
2016.12.01	14:28:52	Under Voltage: ACTIVE
2016.12.01	14:28:23	Under Voltage: INACTIVE
2016.12.01	14:28:09	Alarms Reset
2016.12.01	14:28:08	ACB in OFF or Tripped: INACTIVE
2016.12.01	14:12:06	Alternate is Tripped/Open: INACTIVE
2016.12.01	14:11:22	Pump On Demand: INACTIVE
2016.12.01	14:09:55	Control Voltage not Healthy: ACTIVE
2016.12.01	14:08:46	Generator: Started
2016.12.01	14:03:11	Motor: Started in Automatic
2016.12.01	14:03:03	Loss of Power: ACTIVE

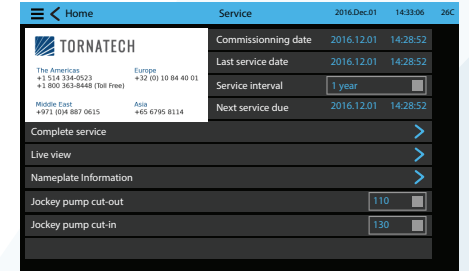
LAS CARACTERÍSTICAS IMPORTANTES DEL OPERADOR INTERFAZ VIZITOUCH 2.1 INCLUYEN:

- Operaciones sobre pantalla táctil a colores de 7" con gráficos intuitivos
- Memoria expandible
- Multilingüe
- Software actualizable
- Protegido por contraseña

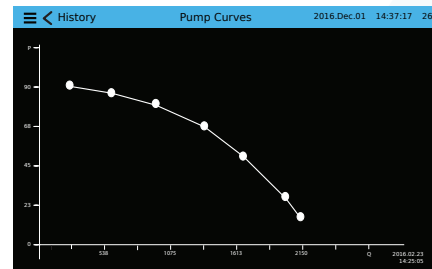
HISTORIA / ESTADÍSTICAS



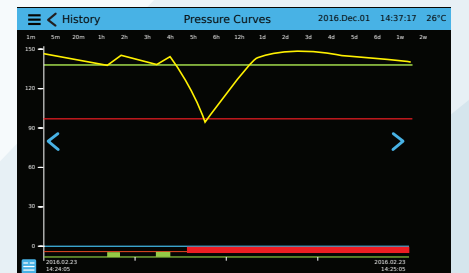
SERVICIO



CURVAS DE LA BOMBA



CURVAS DE PRESIÓN



SERIE GPX / VOLTAJE / CV / CLASIFICACION DE CORTO CIRCUITO / CERTIFICADO SÍSMICO

Modelo	Voltaje	CV	Clasificación de corto circuito
GPA GPA+GPU	200V - 208V	5-150	100kA
		200	50kA
GPP GPP+GPU	220V - 240V	5-200	100kA
		250	50kA
GPP GPP+GPU	380V - 416V	5-300	100kA
		350-450	50kA
GPY GPY+GPU	440V - 480V	5-400	100kA
		450	50kA
		500	
	575V - 600V	5-500	
GPR GPR+GPU	200V - 208V	5-150	100kA
		200	50kA
GPR GPR+GPU	220V - 240V	5-200	100kA
		250	50kA
GPW GPW+GPU	380V - 416V	5-300	100kA
		350-450	50kA
GPW GPW+GPU	440V - 480V	5-400	100kA
		450	50kA
		500	
	575V - 600V	5-500	

Modelo	Voltaje	HP	Clasificación de corto circuito
	200V - 208V	5-100	100kA
		150	
		200	50kA
	220V - 240V	5-150	100kA
		200	50kA
		250	
GPS GPS+GPU	380V - 416V	5-250	100kA
		300	50kA
		350-450	
	440V - 480V	5-300	100kA
		350	
		400	
	575V - 600V	450	50kA
		500	
		5-400	

Cómo Ordenar: GPx - V / HP / Ph / Hz / opciones
Ej.: GPA - 208 / 30 / 3 / 60 / opciones

AMÉRICA
Tornatech Inc.
Oficina Principal
Laval, Quebec, Canadá
Tel: + 1 514 334 0523
Llama gratis: + 1 800 363 8448

EUROPA
Tornatech Europe SA
Mont-Saint-Guibert, Bélgica
Tel: + 32 (0) 10 84 40 01

MEDIO ORIENTE
Tornatech FZE
Dubai, Emiratos Arabes Unidos
Tel: + 971 (0) 4 821 7555

ASIA
Tornatech Pte Ltd.
Singapur
Tel: + 65 6795 8114
Tel: + 65 6795 7823