



Modelo GPD

Controladores de Bombas Contra Incendio a Motor Diésel

Características Estándares

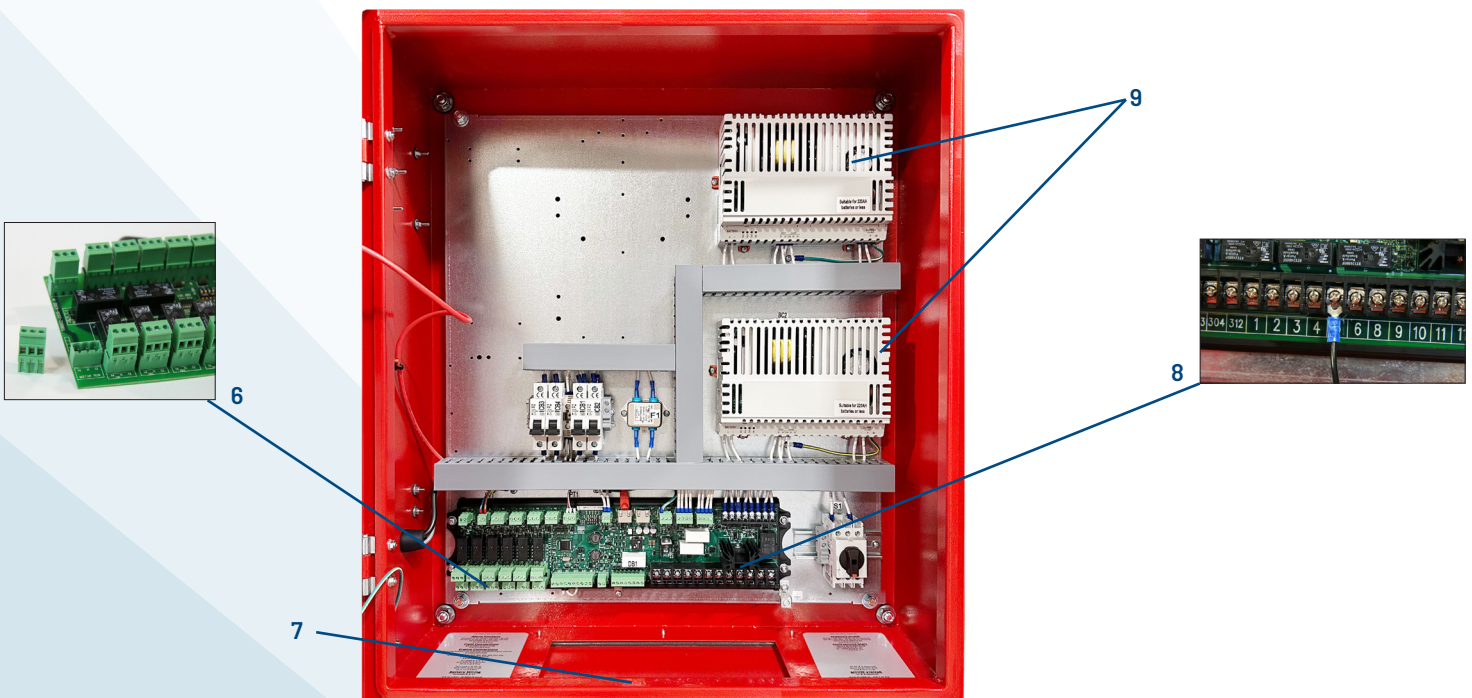
- Operador interfaz ViZiTouch 2.1
- Registro de presiones y eventos
- Voltajes y amperajes de las baterías en pantalla
- Botón pulsador de prueba de marcha
- Interruptor selector (MANUAL- APAGADO - AUTO)
- Dos botones pulsadores de arranque manual
- Botón pulsador de paro
- Provisión de arranque remoto / válvula de diluvio
- Transductor de presión y válvula solenoide de prueba de marcha montados al exterior del gabinete
- Placa removible
- Sonadora de alarma
- Contactos de alarmas para indicaciones remotas
- Temporizador programable para prueba periódica
- Ciclo de arranque
- Paro automático programable (temporizador de Marcha mínima)
- Temporizador de arranque secuencial programable (arranque retardado)



	Tornatech Inc Laval, Canada	Tornatech Europe SA Mont-Saint-Guibert, Belgium	Tornatech FZE Dubai, UAE
Clasificación de la caja	NEMA 2	IP55	NEMA 2
	Opcional	Standard	Opcional
	Opcional	Opcional	Opcional



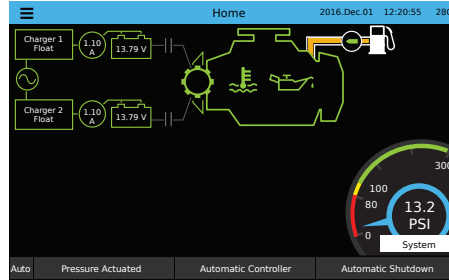
1. Sonadora de alarma
2. Transductor de presión y válvula solenoide de prueba de marcha montados al exterior con cubierta protectora
3. Cerradura con llave
4. Operador interfaz ViziTouch 2.1
5. Interruptor de selección MANUAL - APAGADO - AUTO
6. Terminales de contactos de alarma removibles
7. Placa removible
8. Conexiones al motor tipo automovilístico
9. Cargadores de baterías





PANTALLA PRINCIPAL

Controladores de Bombas
Contra Incendio a Motor Diésel



MENÚ EN PANTALLA

- Página Principal
- Alarma
- Configuración
- Historia
- Servicio
- Manual
- Idiomas

CONFIGURACIÓN

Home Config 2016.Dec.01 14:34:28 26°C

Pressure: PSI Max. Pres.: 300

PT1 Cut-out: 150

Cut-in: 100

Periodic test: Monday 7 30

Week Test: Duration (min): 5

RUN TEST: Duration (min): 30

Auto. Shutdown (m): Duration (min): 10

Date and time: 2016.Dec.01 14:09:55

Advanced

User login

EVENTOS

History Events 2016.Dec.01 14:34:28 26°C

Date	Time	Event
2016.12.01	14:28:52	Engine Trouble: INACTIVE
2016.12.01	14:28:23	Diesel Card Alarm Bell OFF
2016.12.01	14:28:09	Engine Trouble: OCCURRED
2016.12.01	14:28:08	Engine Trouble: OCCURRED
2016.12.01	14:12:06	Underpressure: INACTIVE
2016.12.01	14:11:22	Engine Fail to Start: INACTIVE
2016.12.01	14:09:55	Alarms Reset
2016.12.01	14:08:46	Diesel Card Alarm Bell ON
2016.12.01	14:03:11	HOA in MANUAL Position
2016.12.01	14:03:03	HOA in AUTO Position

LAS CARACTERÍSTICAS IMPORTANTES DEL OPERADOR INTERFAZ VIZITOUCH 2.1 INCLUYEN:

- Operaciones sobre pantalla táctil a colores de 7" con gráficos intuitivos
- Multilingüe
- Software actualizable
- Protegido por contraseña

HISTORIA / ESTADÍSTICAS

Statistics First Service Statistics 2016.Dec.01 14:34:28 26°C

From

Since: 2016.12.01 14:28:09

On Time: 61-04-08-27

Motor

On Time: 0-00-08-57

Start Count: 20

Last Started On: 2016.12.01 14:08:46

Pressure

Minimum: 99.1 PSI

SERVICIO

Home Service 2016.Dec.01 14:33:06 26°C

TORNATECH

The Americas: +1 514 334-0523, +1 800 363-8448 (Toll Free)

Europe: +32 (0) 10 84 40 01

Middle East: +971 (0)4 887 0615

Asia: +65 6796 8314

Commissioning date: 2016.12.01 14:28:52

Last service date: 2016.12.01 14:28:52

Service interval: 1 year

Next service due: 2016.12.01 14:28:52

Complete service

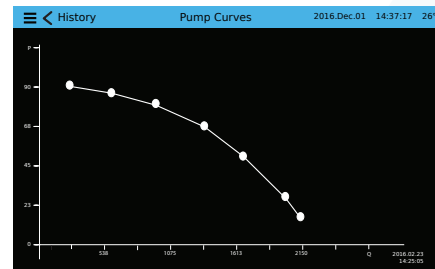
Live view

Nameplate Information

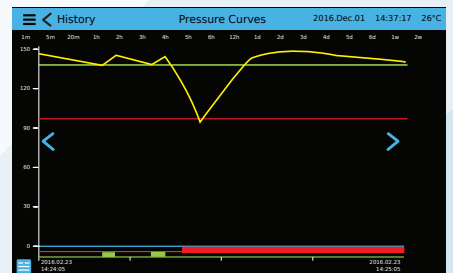
Jockey pump cut-out: 110

Jockey pump cut-in: 130

CURVAS DE LA BOMBA



CURVAS DE PRESIÓN



MODELO GPD**PESO Y DIMENSIONES**

	Voltaje	Montado en la Pared	Montado en el Piso
Dimensiones Aproximadas Pulgadas(mm)	12 VCD	27 ⁵ / ₈ " a x 27 ¹ / ₈ " l x 9" a (700 x 600 x 228)	47 ⁷ / ₈ " a x 27 ¹ / ₈ " l x 9" a (1208 x 600 x 228)
	24 VCD		
Peso Aproximado Libras (kg)	12 VCD	70 (32)	95 (43)
	24 VCD		

Cómo ordenar: GPD / 12 o 24 VDC – 120VAC o 208 a 240VAC – opciones
Ej.: GPD / 12 / 220 / B1,C7

AMÉRICA

Tornatech Inc.
Oficina Principal
Laval, Quebec, Canadá
Tel: + 1 514 334 0523
Llama gratis: + 1 800 363 8448

EUROPA

Tornatech Europe SA
Mont-Saint-Guibert, Bélgica
Tel: + 32 (0) 10 84 40 01

MEDIO ORIENTE

Tornatech FZE
Dubai, Emiratos Arabes Unidos
Tel: + 971(0) 4 821 7555

ASIA

Tornatech Pte Ltd.
Singapur
Tel: + 65 6795 8114
Tel: + 65 6795 7823